

Pin Issue ID Description Location Detail Status

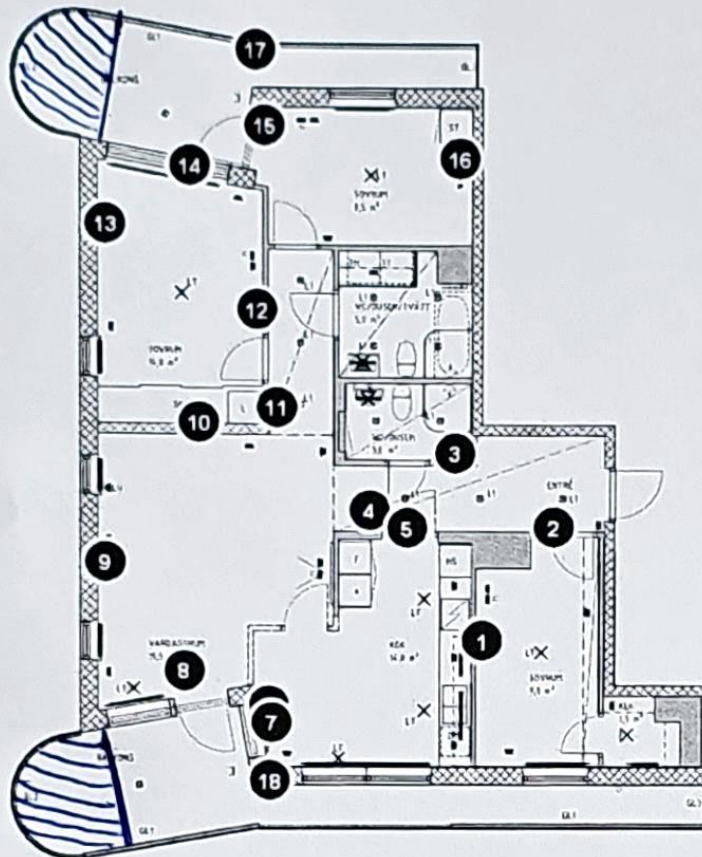
145704 Kv Domherren > Besiktning Bygg > FG 10 > B2-1801 (18 issues)

2016-03-30

Revideringsdatum:

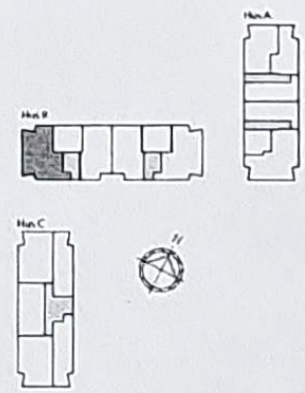
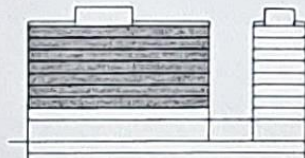
Våning 3-9, 4 rok, 93,5 kvm

Lägenhet: B2-1201, B2-1301, B2-1401, B2-1501, B2-1601, B2-1701 och B2-1801



Teckenförklaring

- DM Dörrmassiv
  - EL Entré
  - G Gardero
  - GL1 Öppningslös ingång
  - GL2 Fast ingång
  - GL3 Skärmvägg
  - H Högskåp
  - K Kynskåp
  - F Frys
  - KF Kylfrys
  - SKJ Skjutergård
  - ST Stök
  - TM Tvättmaskin
  - TT Torktumlare
  - KM Korkmatta
  - U Ugn
  - M Måla
  - GM Ruggad med reko och steggränslinje
  - VL Våldingelucka
  - Betspån
  - Underlag
  - LT X Lampa i tak med sock
  - LT Lampa i vägg
  - LT Lampa i underlag
  - X Lampa på vägg
  - E Eluttag
  - Eluttag, utvändigt
  - Multimedialuttag
  - Ljusstyrning
  - Hållare
  - Färdig plats för TV
  - Färdig plats för handkåst
  - Taksväng
- Rikt till ändringar förklarades, ytangetal är preliminära.



B2-1201

● Draft ● Open ● Work Completed ● Ready to Ins

Pin Issue ID Description Location Detail Status

145704 Kv Domherren>Besiktning Bygg>FG 12>B2-1102 (9 issues)

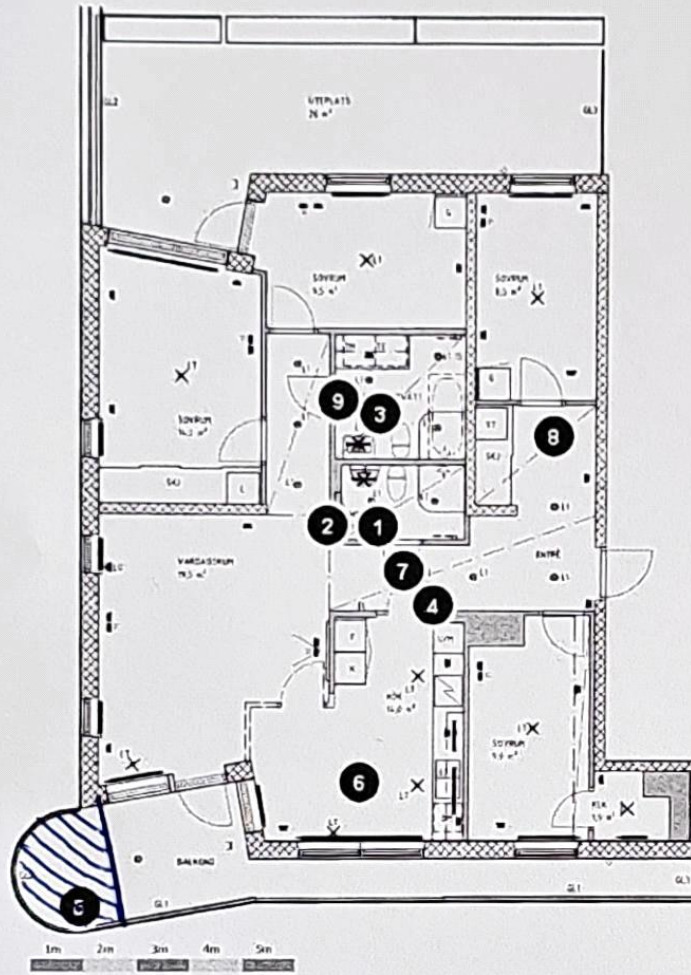
2016-03-30

Revideringsdatum:

2017-03-24

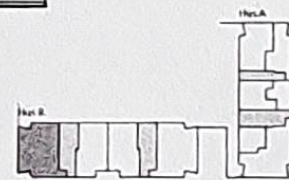
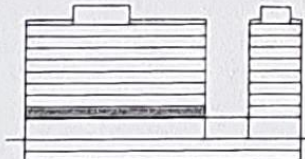
Entréväning, 5 rok, 109 kvm

Lägenhet: B2-1102



Teckenförklaring

- DM Dörrmassiv
  - EL Elektrisk
  - G Golvsten
  - GL1 Öppningslist ingång
  - GL2 Fast ingång
  - GL3 Skärmvägg
  - H Högskåp
  - K Kylskåp
  - L Låskåp
  - F Frysåp
  - K/F Kylfrysåp
  - SKJ Skåp
  - ST Skåp
  - TM Trapp
  - TT Trapp
  - KM Kommod
  - V Förvaringsåp
  - U Upp
  - M Mått
  - UM Högskåp med mött
  - V Värmsåp
  - V Värmsåp
  - B Bänksåp
  - U Undersåp
  - L1 X Lampåp i tak med lin
  - L2 B Lampåp i vägg
  - L3 B Lampåp i vägg
  - L4 X Lampåp på vägg
  - E Elnät
  - L Skåp i vägg
  - M Måttåp
  - L Låskåp
  - H Håll
  - T 10m plats för TV
  - T Takis plats för handkåsk
  - T Takisåp
- Rör till ändringar förbehålls, yttreåp är presterans.



● Draft ● Open ● Work Completed ● Ready to Ins